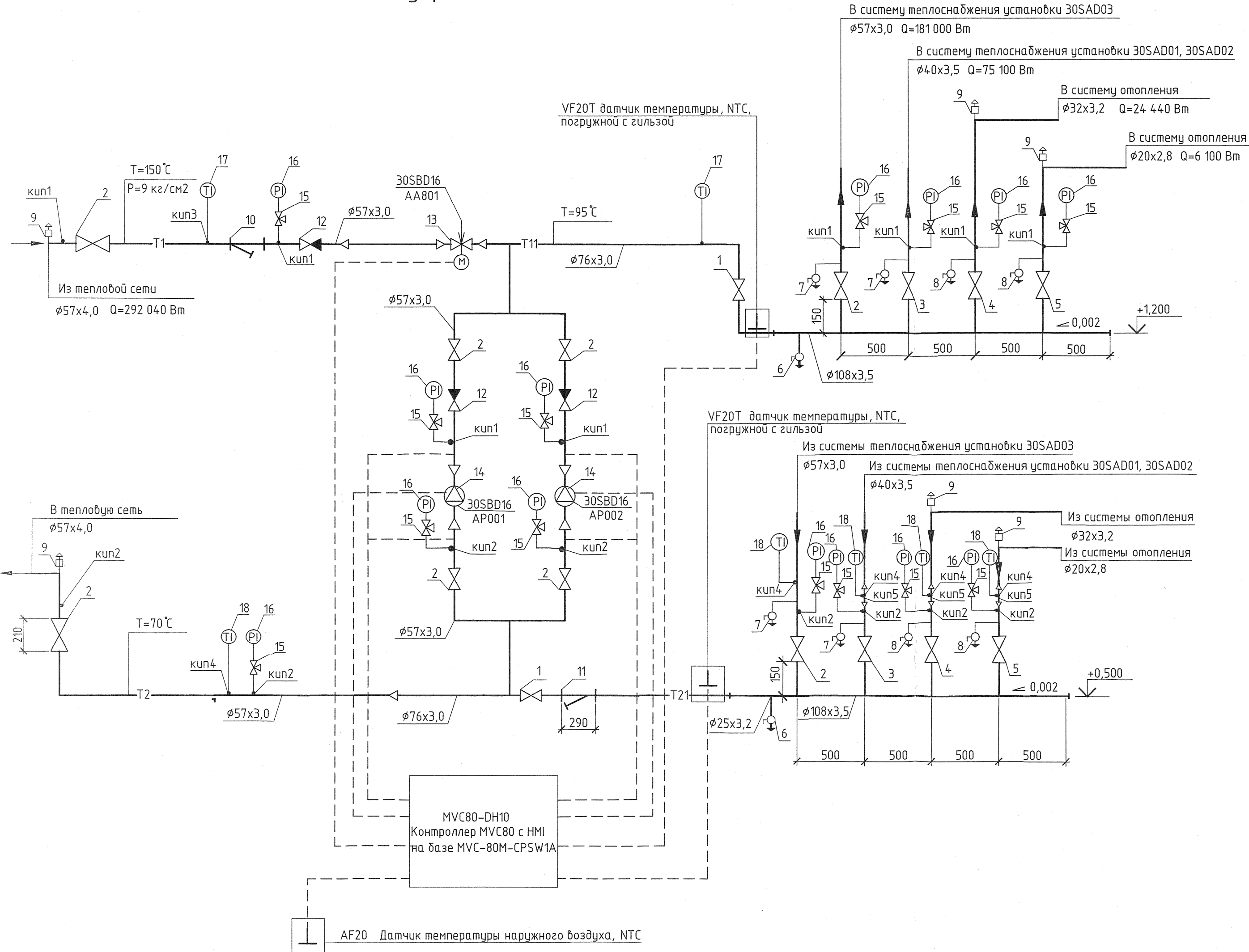


Узел управления



Спецификация

Поз.	Обозначение	Наименование	Кол.	Масса ед.,кг	Приме- чание
1	15с65нж	Клапан стальной запорный			
		Ду 65, Ру 1,6 МПа	2		
2	15с65нж	Клапан стальной запорный			
		фланцевый Ду 50, Ру 1,6 МПа	8		
3	15с65нж	Клапан стальной запорный			
		фланцевый Ду 40, Ру 1,6 МПа	2		
4	15с65нж	Клапан стальной запорный			
		фланцевый Ду 32, Ру 1,6 МПа	2		
5	15с65нж	Клапан стальной запорный			
		фланцевый Ду 20, Ру 1,6 МПа	2		
6	11Б27п1	Кран шаровый Ду 25, Ру 1,6 МПа	2	0,36	
7	11Б27п1	Кран шаровый Ду 20, Ру 1,6 МПа	4	0,21	
8	11Б27п1	Кран шаровый Ду 15, Ру 1,6 МПа	4	0,145	
9	АЕ16SS	Воздухоотводчик Ду 15, Ру 1,6 МПа	6		
10	ФМФ-50	Фильтр магнитный фланцевый			
		Ду 50, Ру 1,6 МПа	1	10,0	
11	ФМФ-65	Фильтр магнитный фланцевый			
		Ду 65, Ру 1,6 МПа	1	16,5	
12	16с10нж	Клапан обратный фланцевый	3		
		Ду 50, Ру 1,6 МПа			
13	V5328A1054	2-ходовой линейный клапан	1		
		"Honeywell"			
		Ду 20, Ру 1,6 МПа			
	000 "РусТрейд"	Kvs 6.3, 20мм, 2...170 °C			
	ML64-20A3015	Прибод, 3-рт, 600Н, 230Vас,			
		20мм.10мин, IP54, ручное управл.			
14	"WILO"	Насос WILO TOP-S 50/7	2	16,6	
		с электродвигателем N=690 Вт			
15	11Б18БК	Кран трехходовой натяжной			
		с фланцем для контрольного			
		манометра Ду 15, Ру 1,6 МПа	14	0,27	
16	МПЗ-УУ2-16-1.5	Манометр показывающий 0...1.6 МПа	14		
17	ТБ-1 (0-200)1,5-100-12-M20	Термометр биметаллический	1		
		показывающий 0...+200 °C			
18	ТБ-1 (0-100)1,5-100-12-M20	Термометр биметаллический	6		
		показывающий 0...+100 °C			
19	MVC80-DH10	Контроллер MVC80 с HMI	1		
20	VF20T	Датчик температуры, NTC, погружной с гильзой	2		
21	AF20	Датчик температуры наружного воздуха, NTC	1		
22	UEC24014M262/U	Реле давления			

Таблица закладных конструкций приборов КИП

Поз.	Обозначение	Наименование	Кол.	Масса ед.,кг	Приме- чание
куп1	ЭЦМ 1035.007	Закладная конструкция для манометра	8		
куп2	ЭЦМ 1035.007	Закладная конструкция для манометра	8		
куп3	ЭЦМ 1035.023	Закладная конструкция для термометра	1		
куп4	ЭЦМ 1035.023	Закладная конструкция для термометра	6		
куп5		Расширитель для установки термометра. Ø57х3,0 L=180 мм	3		

1350.12.38.A-30UEP-1108-HV

Объекты III очереди строительства ЗАО "СГК"(ТЭЦ)

Изм. Кол.уч. Лист № док. Подп. Дата

Н. контр. Михеев 15.02.13

Нач. отд. Дюлидзе 15.02.13

Проверил Студенова 15.02.13

Разработал Дерягина 15.02.13

Газорегуляторный пункт №1

Отопление и вентиляция

Узел управления

Принципиальная схема

Стадия Лист Листов

Р 5

Инф. № подл. 83215

Подпись и дата 15.02.13

Взам. инв. №